

Centrale nucléaire de Chooz
08600 Chooz

Document rédigé le :
29 août 2012

RISQUES NATURELS ET TECHNOLOGIQUES MAJEURS SUR LA COMMUNE

- **Risques identifiés par la base Gaspar** : Feu de forêt - Inondation - Nucléaire - Transport de marchandises dangereuses
- **Sismicité** : zone 2 – aléa faible
- **Risques soumis à PPR** :
PPR Inondation de la Meuse aval approuvé le 28/10/1999.

RISQUES NATURELS ET TECHNOLOGIQUES MAJEURS SUR LA CENTRALE

- **Risques majeurs** : **inondations rapides par rupture de digue, remontée de nappe d'aléa moyen à fort, zone de sismicité 2 faible**

SOMMAIRE

- Localisation sur photographie aérienne et plan cartographique
- Localisation de la centrale au regard du zonage des risques définis par les documents réglementaires
- Localisation de la centrale au regard du risque de remontée de nappe

AVERTISSEMENT

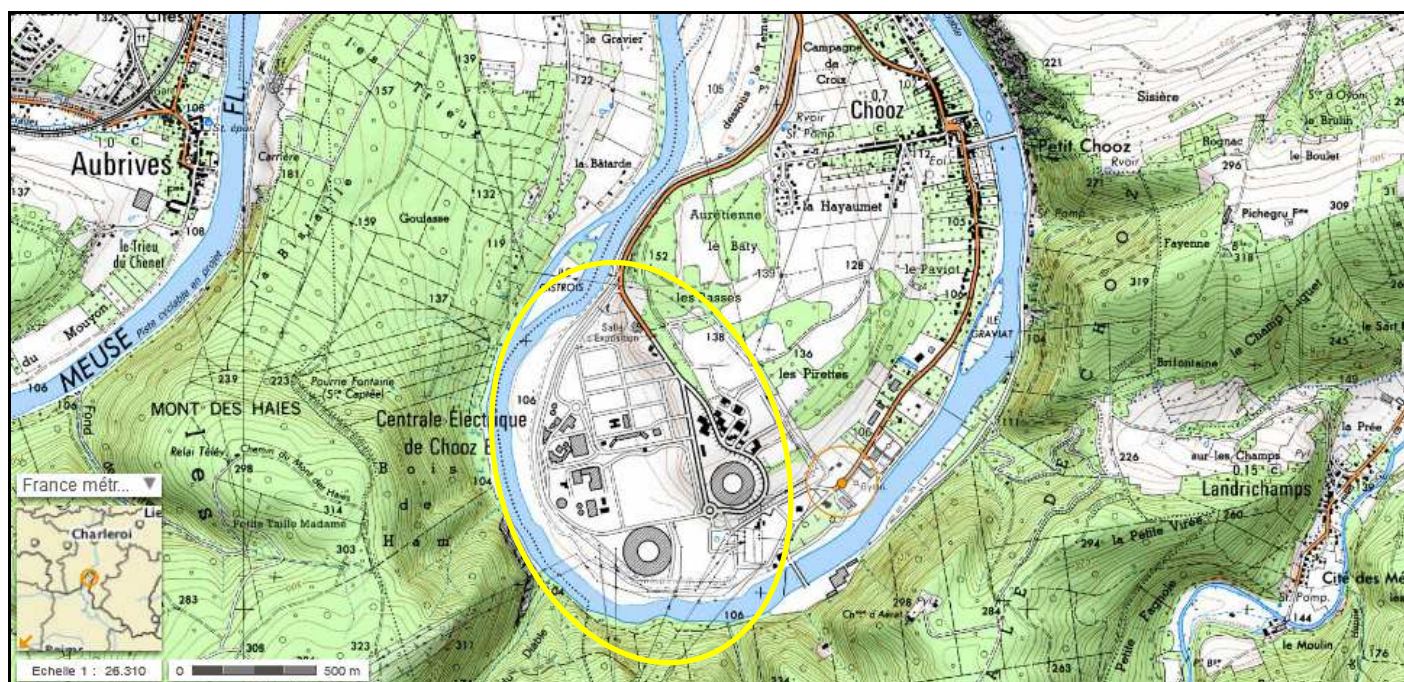
Cet état des risques est basé sur les seuls documents relatifs aux risques naturels et technologiques (PPR, zones de sismicité) mis à disposition par les sites des autorités (préfecture, DDTM, Prim.net). Par conséquent, nous n'avons mené aucune étude spécifique sur le site de cette centrale.

Document réalisé par Cédric Moro

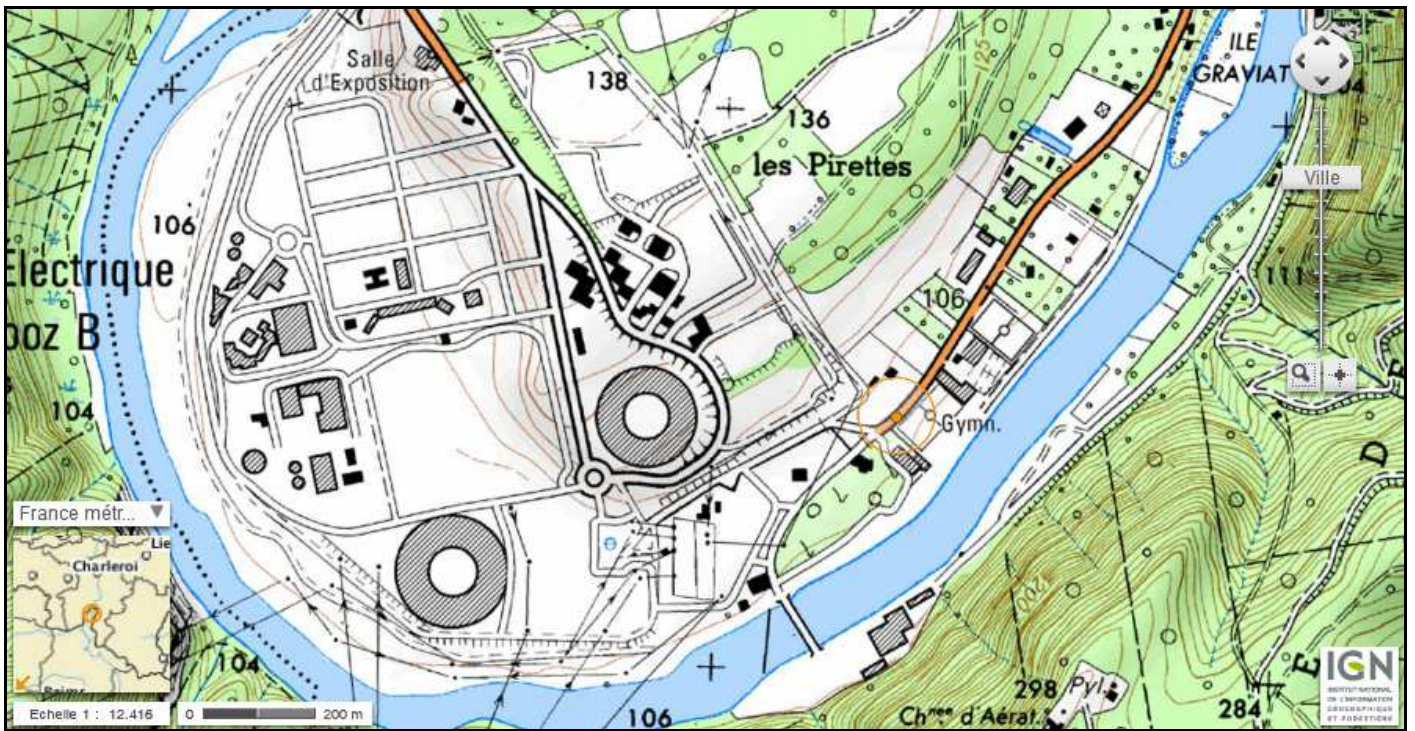


www.i-resilience.fr

LOCALISATION DE LA CENTRALE










Localisation de la centrale sur la photographie aérienne et la carte IGN (© IGN).

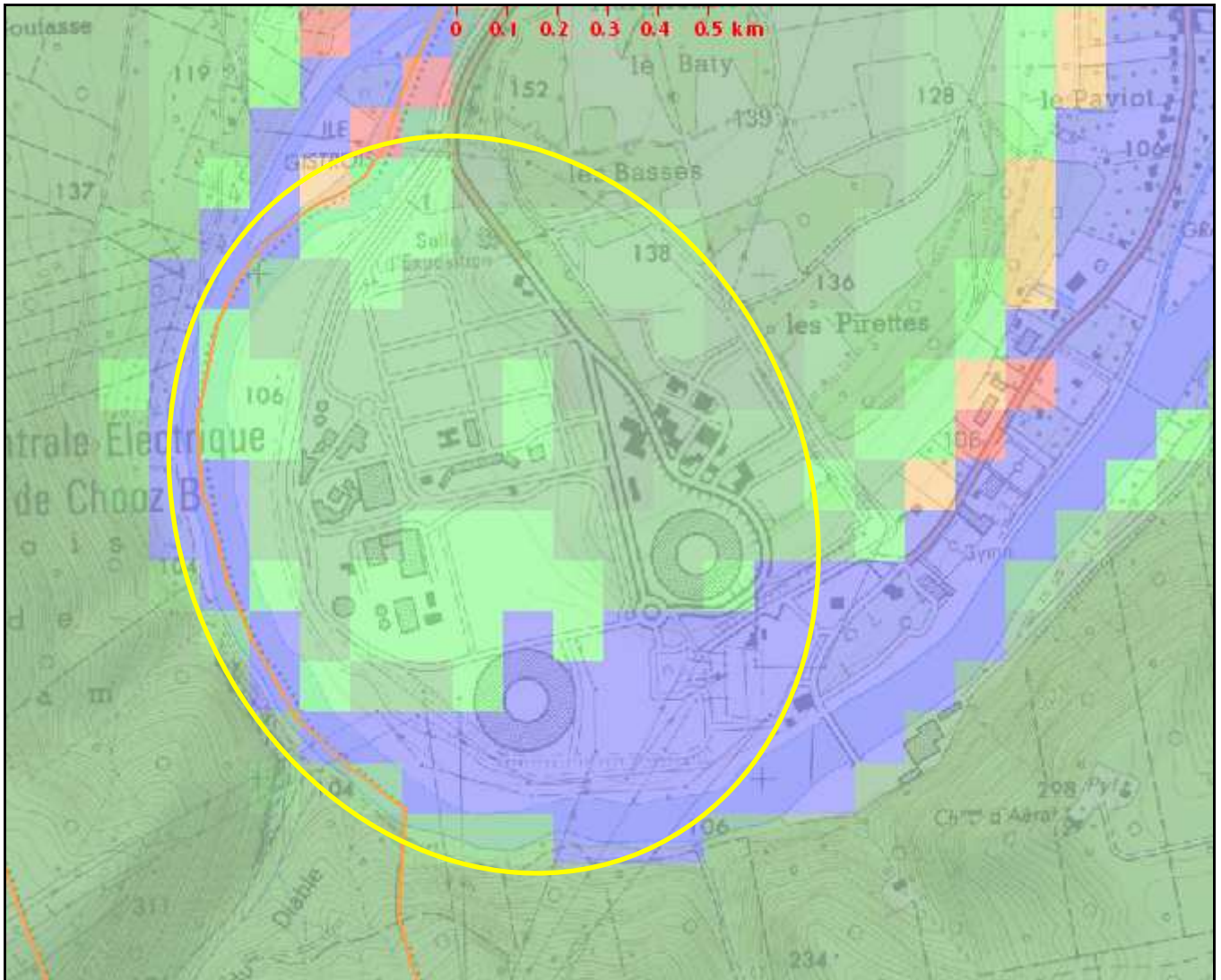


La centrale de Chooz (110m) se situe dans les zones inondables de la Meuse.

LOCALISATION DE CENTRALE AU REGARD DU RISQUE DE REMONTEE DE NAPPE

Légende des remontées de nappes

-  Nappe sub-affleurante
-  Sensibilité très forte
-  Sensibilité forte
-  Sensibilité moyenne
-  Sensibilité faible
-  Sensibilité très faible
-  Non réalisé



La centrale se situe en zone d'aléa moyen à fort par remontée de nappe.