

**Site nucléaire du Tricastin
26700 Pierrelatte**

**Document rédigé le :
31 août 2012**

RISQUES NATURELS ET TECHNOLOGIQUES MAJEURS SUR LA COMMUNE

- **Risques identifiés par la base Gaspar** : Inondation - Mouvement de terrain - Risque industriel
- Rupture de barrage - Transport de marchandises dangereuses
- **Sismicité** : zone 3 – aléa modéré
- **Risques soumis à PPR** :

PPR Inondation (Rhône) approuvé le 05/07/2012 sur PIERRELATTE.

PPR Inondation prescrit le 29/11/2002 sur la commune de SAINT-PAUL-TROIS-CHATEAUX.

PPR Technologiques (effets de surpression et toxiques) du Tricastin prescrits le 04/03/2011.

RISQUES NATURELS ET TECHNOLOGIQUES MAJEURS SUR LA CENTRALE

- **Risques majeurs** : **risques industriels (surpression, toxiques), sismicité modérée 3, inondations rapides par rupture de digue, rupture de barrage et remontée de nappe**

SOMMAIRE

- Localisation sur photographie aérienne et plan cartographique
- Localisation de la centrale au regard du zonage des risques définis par les documents réglementaires
- Localisation de la centrale au regard du risque de remontée de nappe

AVERTISSEMENT

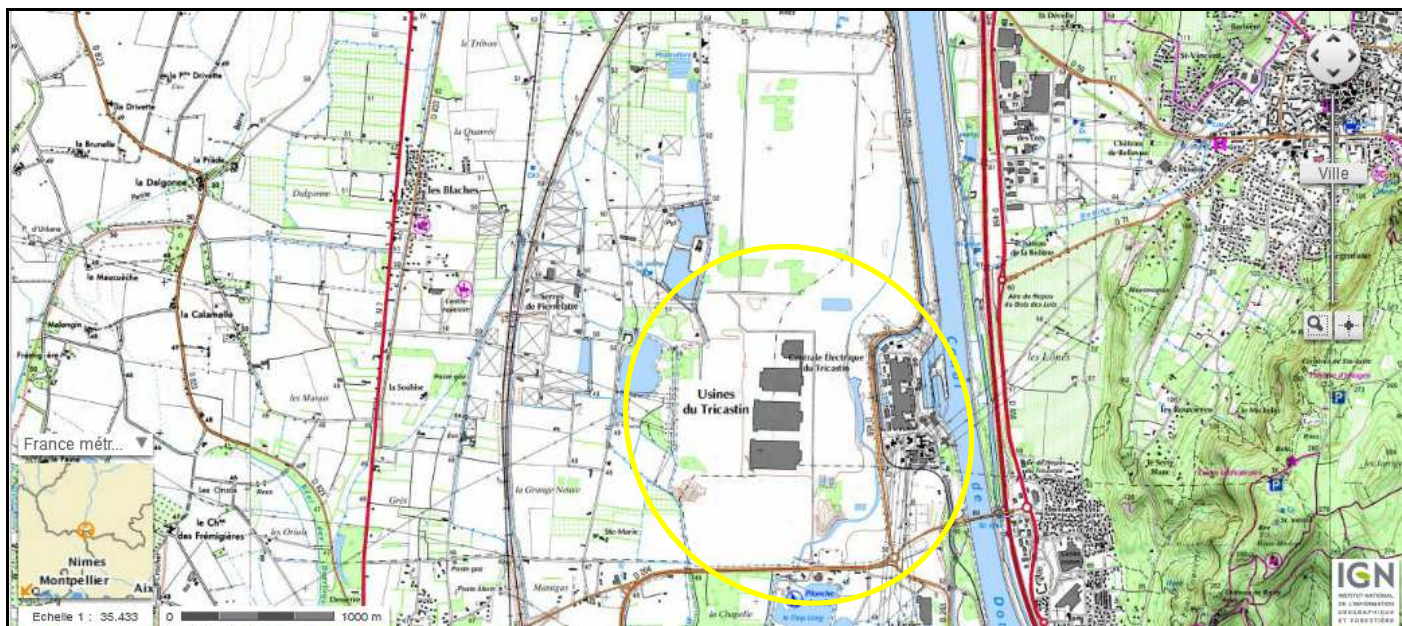
Cet état des risques est basé sur les seuls documents relatifs aux risques naturels et technologiques (PPR, zones de sismicité) mis à disposition par les sites des autorités (préfecture, DDTM, Prim.net). Par conséquent, nous n'avons mené aucune étude spécifique sur le site de cette centrale.

Document réalisé par Cédric Moro



www.i-resilience.fr

LOCALISATION DE LA CENTRALE



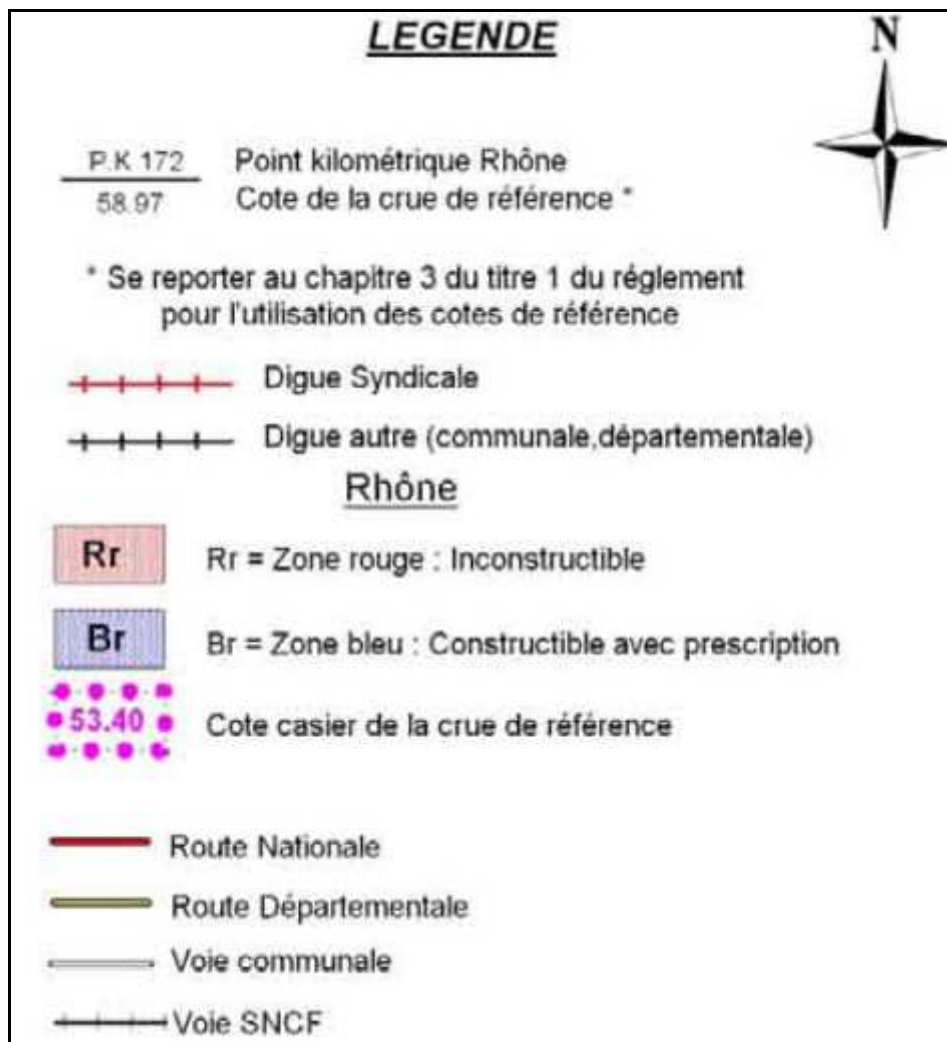
Localisation de la centrale sur la photographie aérienne et la carte IGN (© IGN).

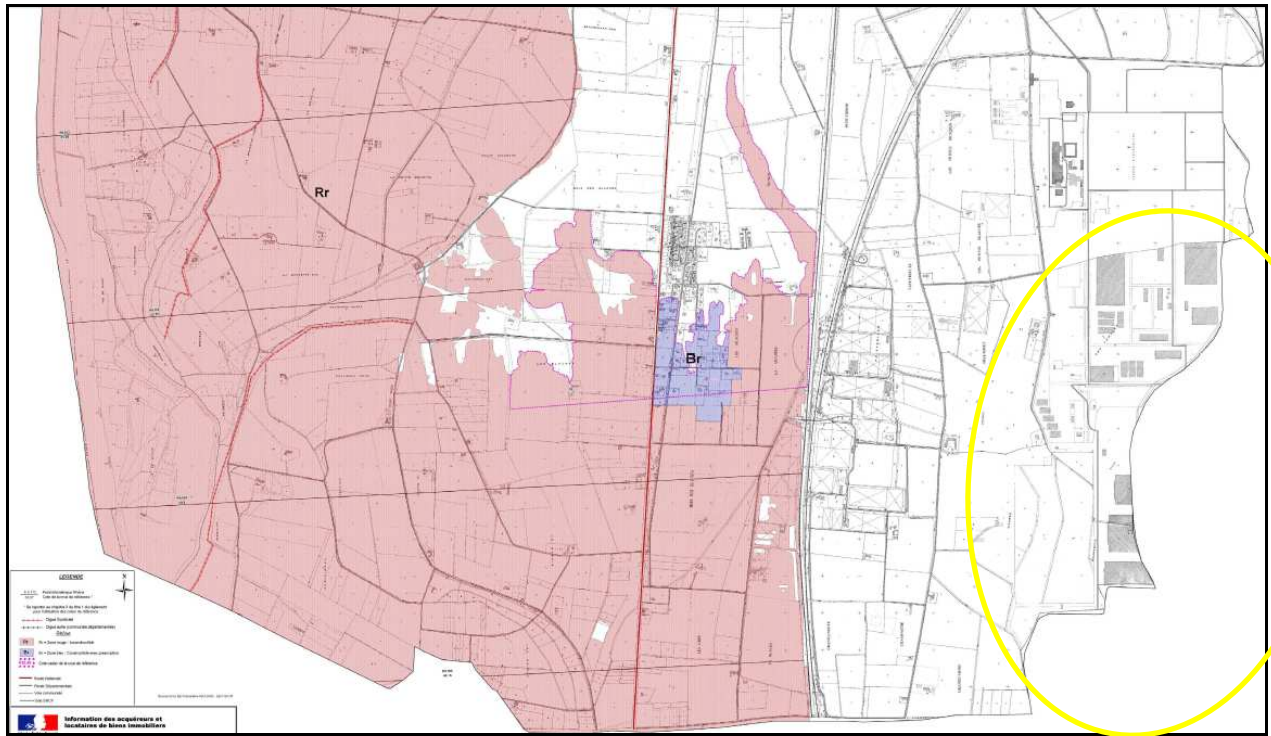
LOCALISATION DE CENTRALE AU REGARD DES PPR ET ZONES DE SISMICITE



Commune de Pierrelatte

Plan de zonage réglementaire - sud







 Sites nucléaires du Tricastin

Présence de digues :



-  Digue Syndicale
-  Digue autre (communale, départementale)



A l'ouest de la centrale, le terrain est plat (50-48 m NGF). Une rupture des digues du Rhône en crue peut donc causer une inondation rapide jusqu'au site nucléaire du Tricastin.



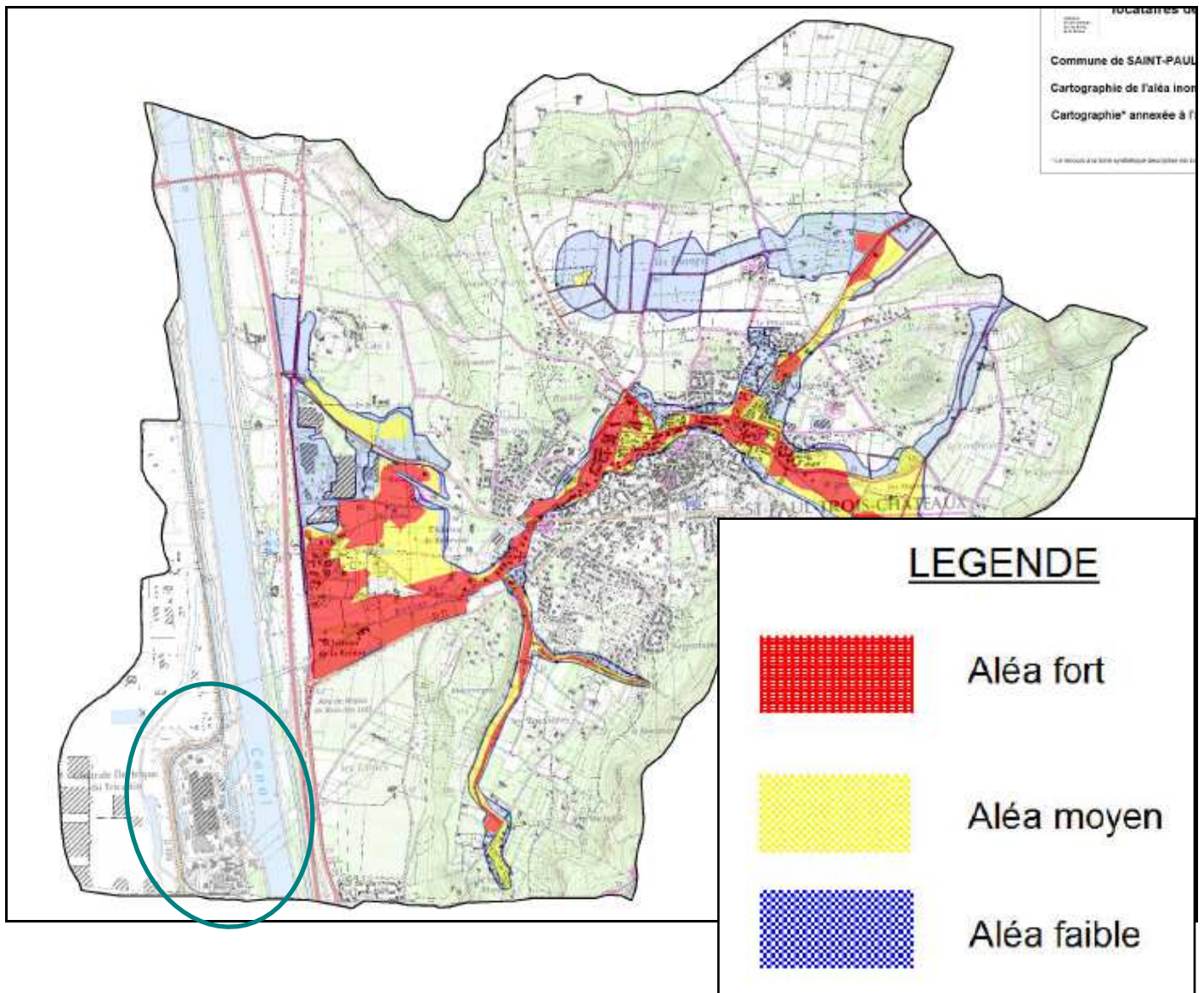
Direction
départementale
des territoires
de la Drôme

Information des acquéreurs et locataires de biens immobiliers

Commune de SAINT-PAUL-TROIS-CHATEAUX

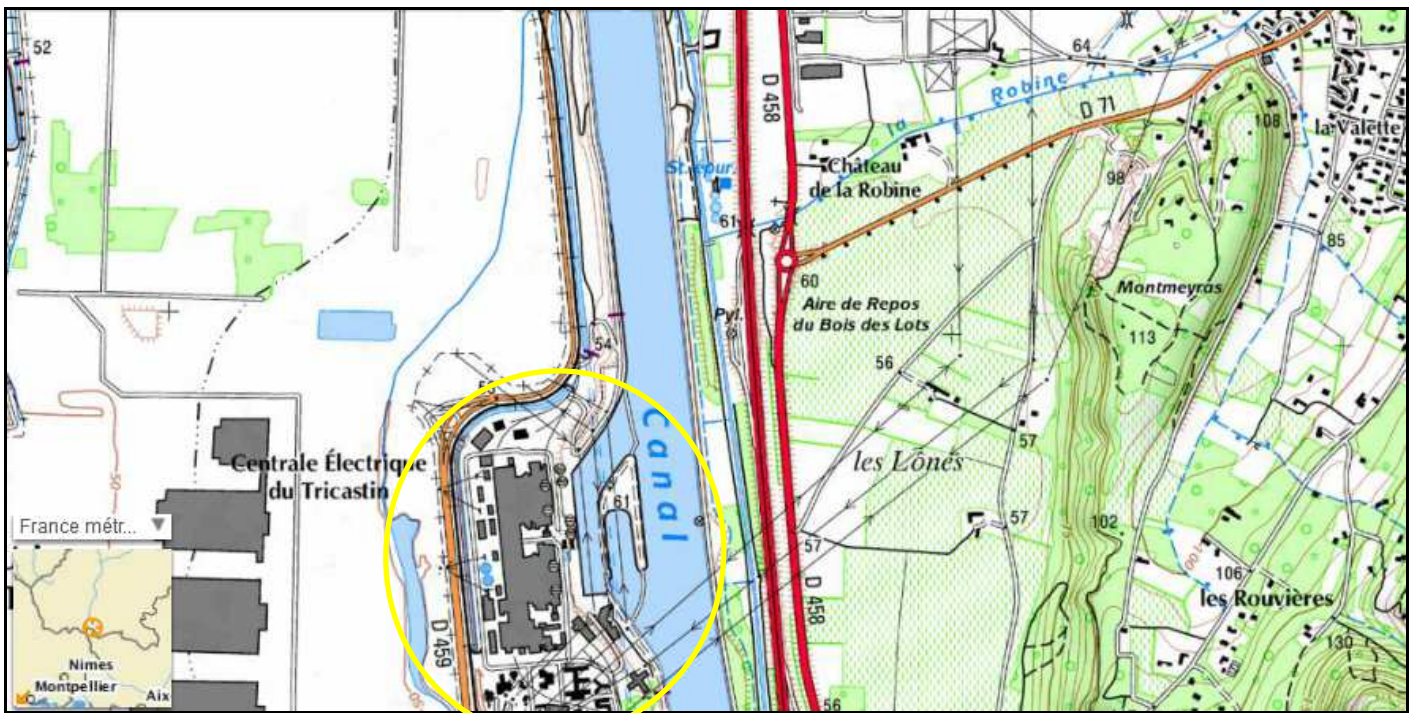
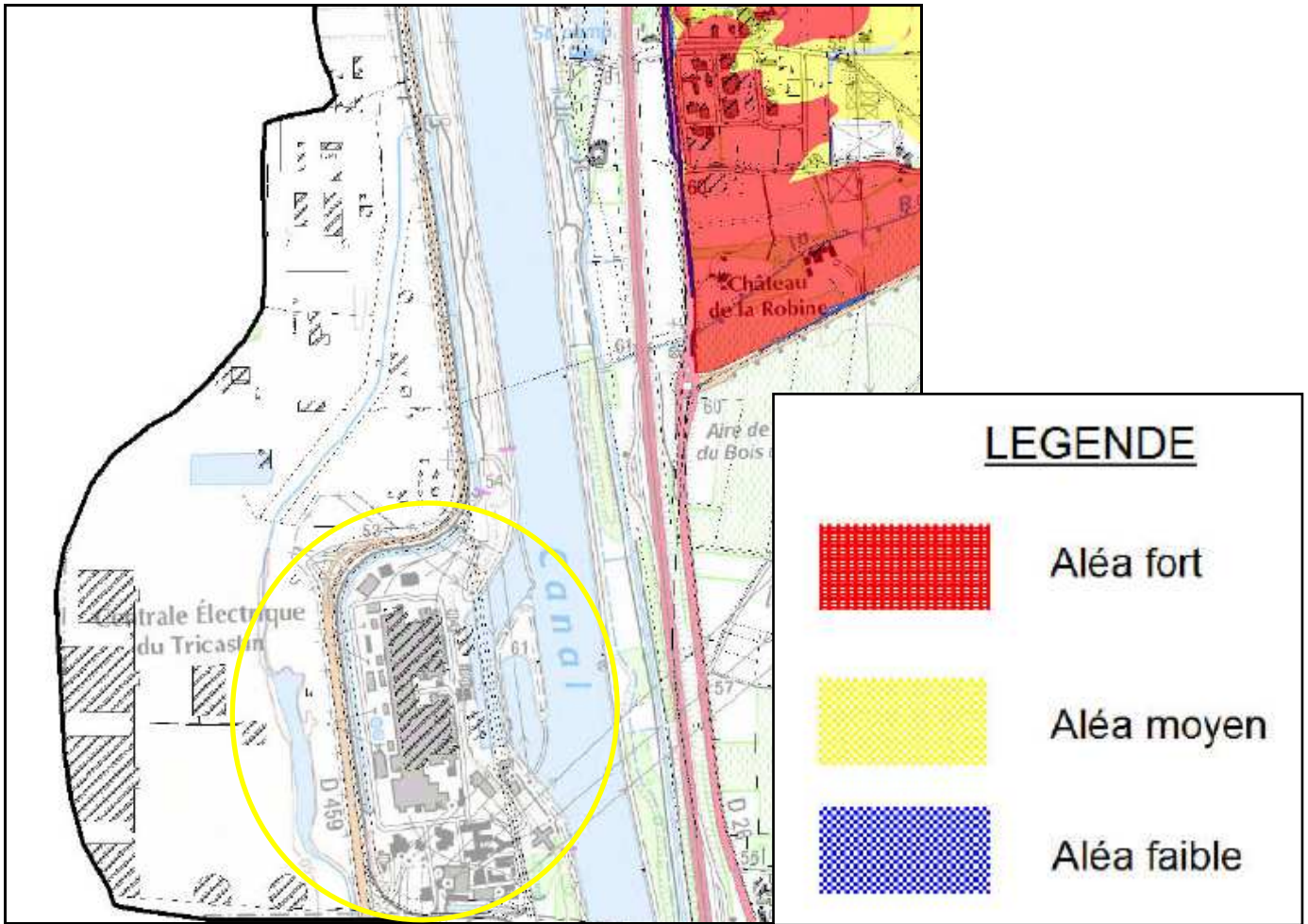
Cartographie de l'aléa inondation

Cartographie* annexée à l'arrêté n°2011102-0015 du 12 avril 2011



Site nucléaire du Tricastin

ZOOM



A l'est de la centrale, la zone d'aléa fort inondation se situe à 64m. Or, si les digues de la centrale matérialisées par la D458 cèdent, les eaux peuvent alors déferler sur la centrale électrique 10 m plus bas.



Le site nucléaire de Tricastin se situe donc en zone d'aléa d'inondation rapide par rupture de digue.

Commune de Pierrelatte

**Cartographie* annexée à l'arrêté
n°2011102-0015 du 12 avril 2011**

Périmètre d'étude Tricastin

* le recours à la fiche synthétique descriptive est indispensable pour pouvoir interpréter cette carte



Sources: IGN

Dossier: Calculs du 20101115_1_v0

Légende/Éditeur: PPR USTM FA IS 18/11/2010 - MAPINFO V.8.5 - SIGALEA V.3.2.04 - ©NERIS 2010










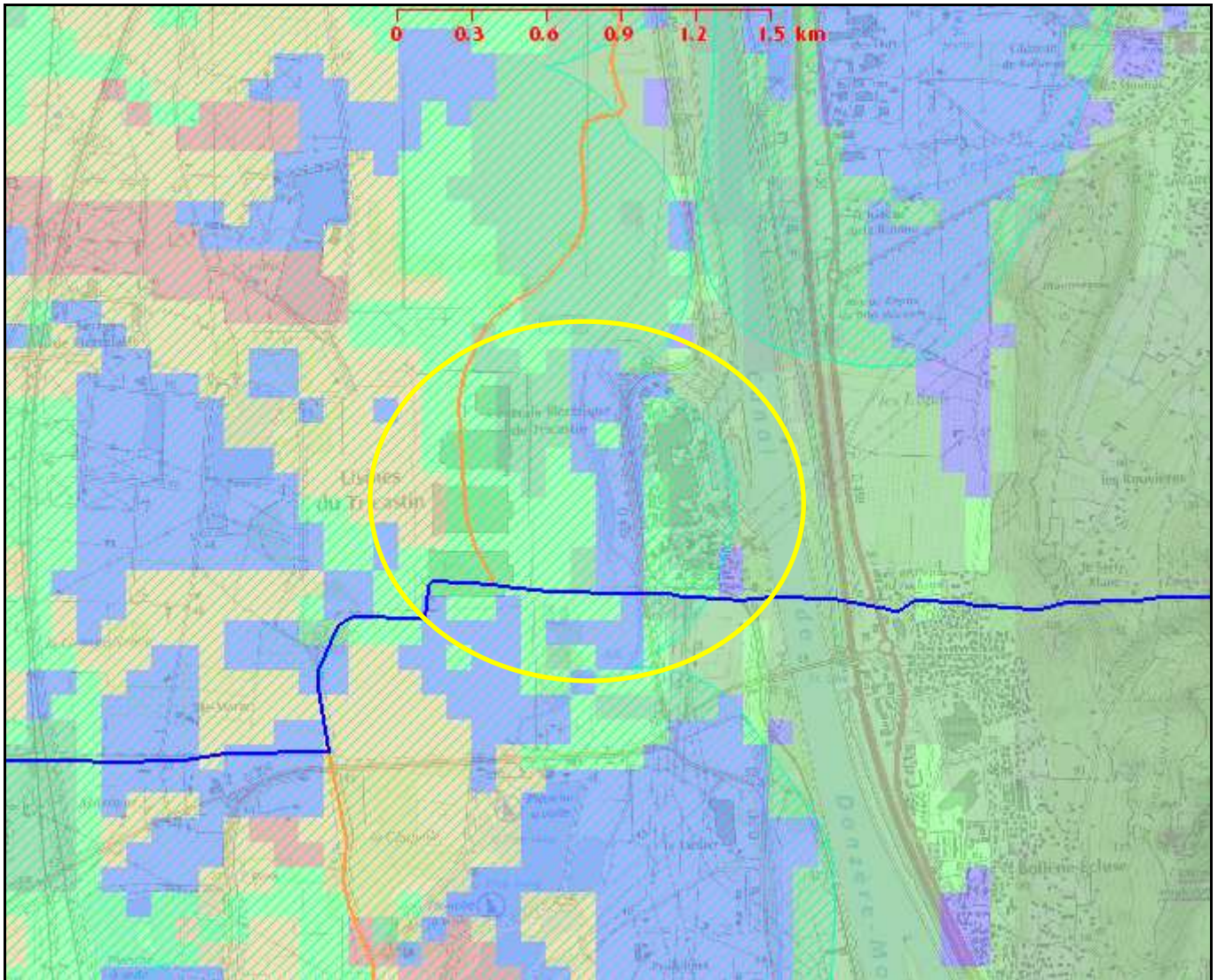



Le site nucléaire du Tricastin est en zone à risques de surpression (explosion) du PPR Technologique.

LOCALISATION DE LA CENTRALE AU REGARD DU RISQUE DE REMONTEE DE NAPPE

Légende des remontées de nappes

-  Nappe sub-affleurante
-  Sensibilité très forte
-  Sensibilité forte
-  Sensibilité moyenne
-  Sensibilité faible
-  Sensibilité très faible
-  Non réalisé



 La centrale se situe en partie zone à risque fort de remontée de nappe (sub-affleurante).