

**Centrale nucléaire
de Saint-Laurent-des-Eaux
41220 Saint-Laurent-Nouan**

**Document rédigé le :
6 septembre 2012**

RISQUES NATURELS ET TECHNOLOGIQUES MAJEURS SUR LA COMMUNE

- **Risques identifiés par la base Gaspar** : Feu de forêt, Inondation (remontées de nappes, ruissellement et coulée de boue, crue), Mouvement de terrain - Tassements différentiels, Nucléaire, Transport de marchandises dangereuses
- **Sismicité** : zone 1 – aléa très faible
- **Risques soumis à PPR** :
PPR Inondations Loire Amont approuvé le 22/02/2002.

RISQUES NATURELS ET TECHNOLOGIQUES MAJEURS SUR LA CENTRALE

- **Risques majeurs** : **inondation par rupture de digue, remontée de nappe**

SOMMAIRE

- Localisation sur photographie aérienne et plan cartographique
- Localisation de la centrale au regard du zonage des risques définis par les documents réglementaires
- Localisation de la centrale au regard du risque de remontée de nappe

AVERTISSEMENT

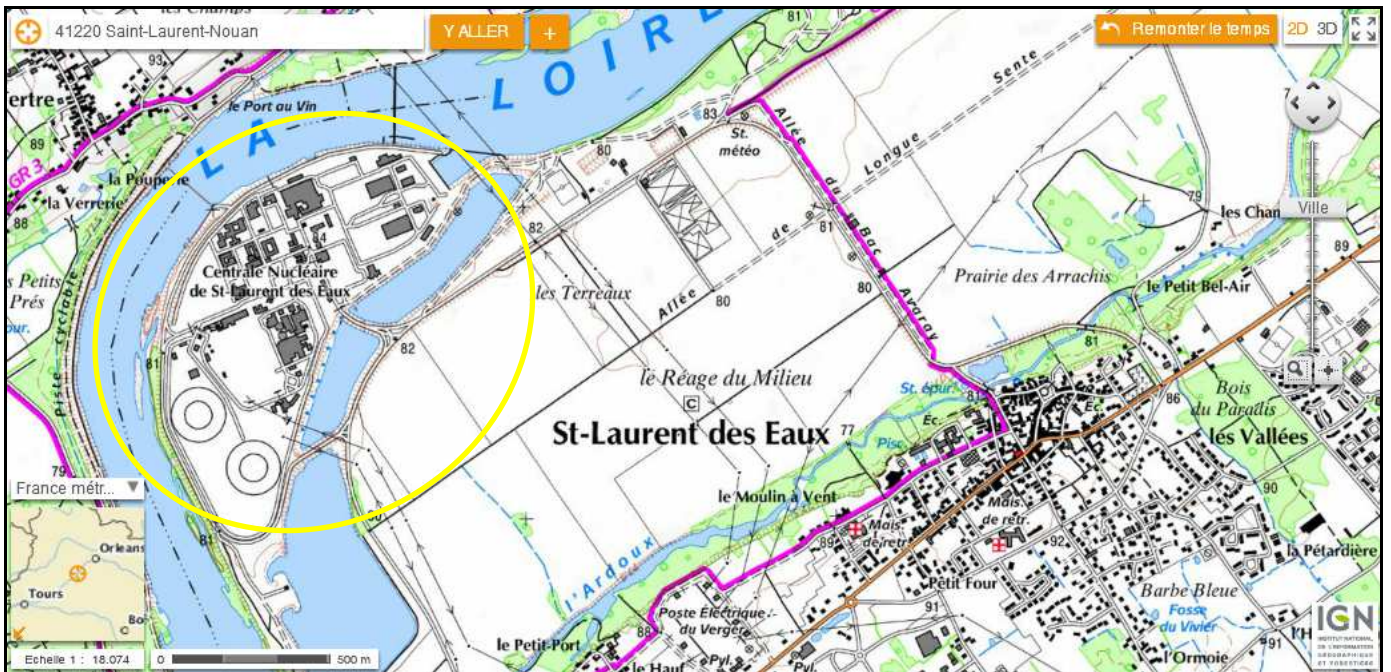
Cet état des risques est basé sur les seuls documents relatifs aux risques naturels et technologiques (PPR, zones de sismicité) mis à disposition par les sites des autorités (préfecture, DDTM, Prim.net). Par conséquent, nous n'avons mené aucune étude spécifique sur le site de cette centrale.

Document réalisé par Cédric Moro



www.i-resilience.fr

LOCALISATION DE LA CENTRALE



○ Localisation de la centrale sur la photographie aérienne et la carte IGN (© IGN).

LOCALISATION DE CENTRALE AU REGARD DES PPR ET ZONES DE SISMICITE

LEGENDE



Limite communale

MENARS

Commune



Limite de la zone inondable réglementée



Limite zone AP



Zone inondable A :

————— Limite d'un secteur d'aléa



Secteur hors d'eau

①

Secteur d'aléa 1

②

Secteur d'aléa 2

③

Secteur d'aléa 3

④

Secteur d'aléa 4



Zone inondable B :

————— Limite d'un secteur d'aléa

①

Secteur d'aléa 1

②

Secteur d'aléa 2

Aléa 1 :

Aléa faible : profondeur de submersion < 1 m sans vitesse marquée

Aléa 2 :

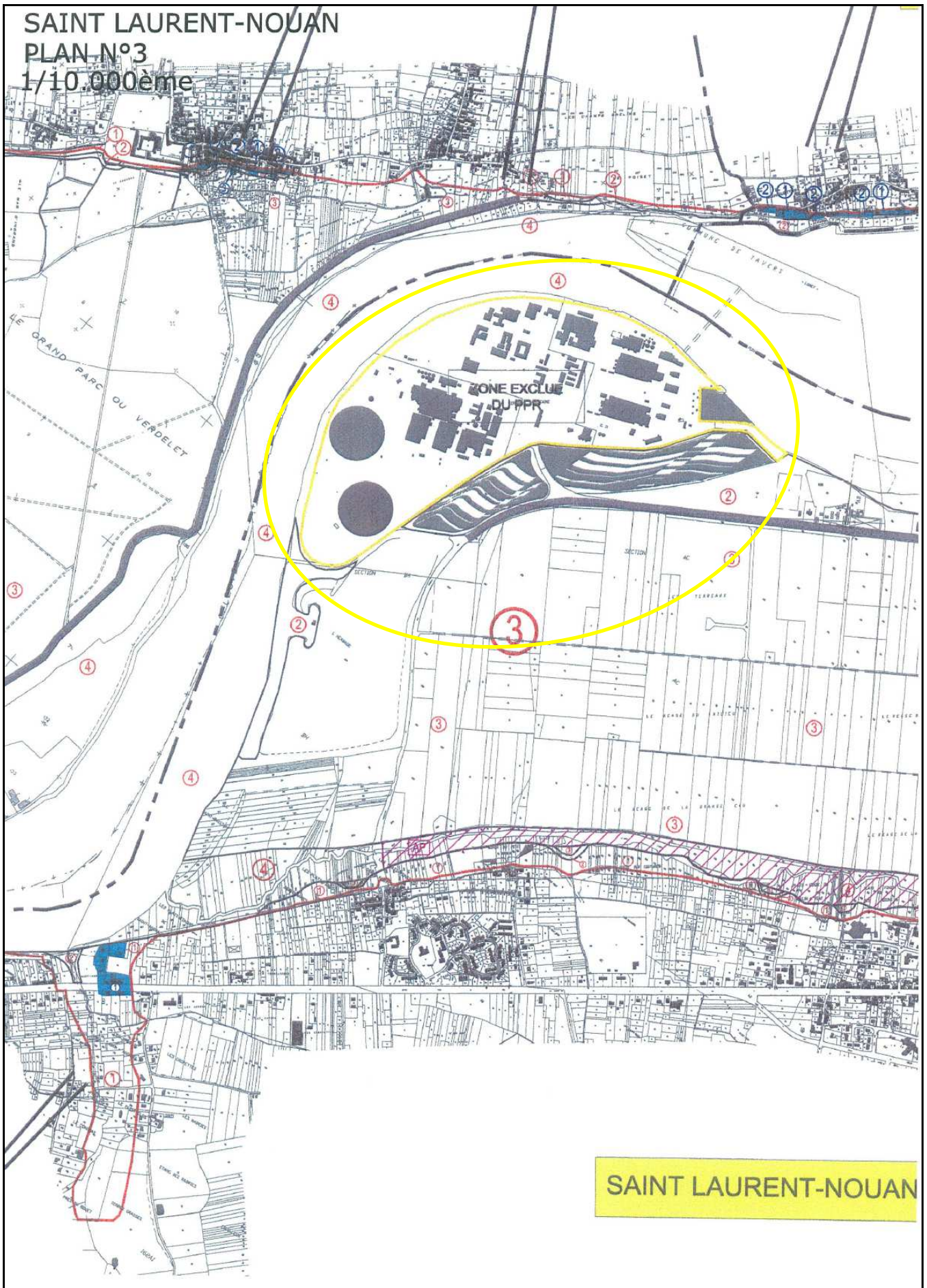
Aléa moyen : profondeur de submersion comprise entre 1 et 2 m avec vitesse nulle ou faible ou < 1 m mais avec vitesse moyenne ou forte

Aléa 3 :

Aléa fort : profondeur de submersion > 2 m avec vitesse nulle à faible ou profondeur comprise entre 1 et 2 m avec vitesse moyenne ou forte ou secteur situé en arrière de levée (300 m)

Aléa 4 :

Aléa très fort : profondeur > 2 m avec vitesse moyenne à forte, danger particulier (aval déversoir, débouché d'ouvrage...)

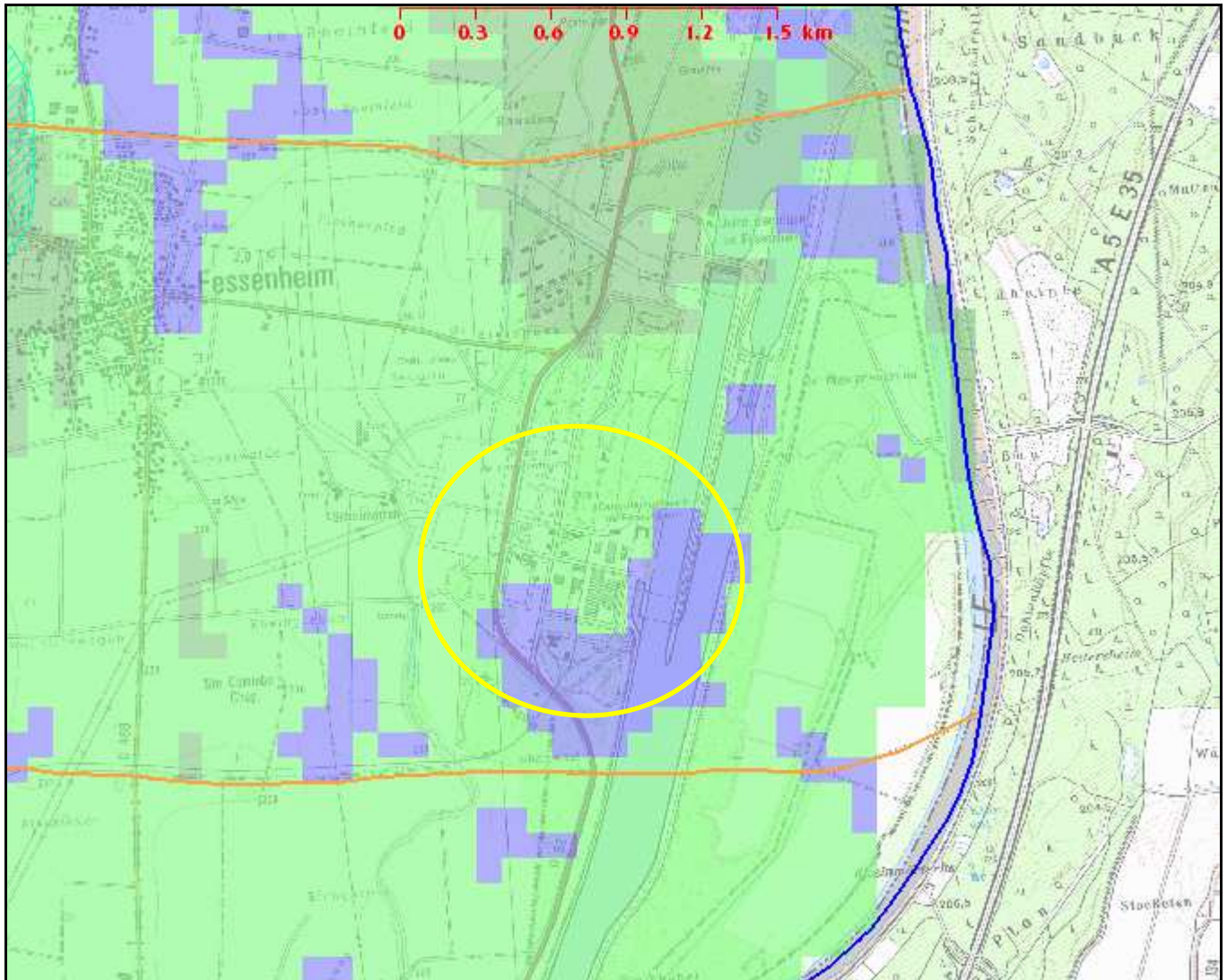


Sur cette carte, la centrale nucléaire est située dans la plaine inondable de la Loire.

LOCALISATION DE CENTRALE AU REGARD DU RISQUE DE REMONTEE DE NAPPE

Légende des remontées de nappes

- Nappe sub-affleurante
- Sensibilité très forte
- Sensibilité forte
- Sensibilité moyenne
- Sensibilité faible
- Sensibilité très faible
- Non réalisé



○ La centrale se situe en partie en zone à risque.