

Centrale nucléaire de Flamanville
50340 Flamanville

Document rédigé le :
30 août 2012

RISQUES NATURELS ET TECHNOLOGIQUES MAJEURS SUR LA COMMUNE

- Risques identifiés par la base Gaspar : Nucléaire
- Sismicité : zone 2 – aléa faible
- Risques soumis à PPR :
Aucun

RISQUES NATURELS ET TECHNOLOGIQUES MAJEURS SUR LA CENTRALE

- Risques majeurs : **submersion marine, zone de sismicité 2 faible**

SOMMAIRE

- Localisation sur photographie aérienne et plan cartographique
- Localisation de la centrale au regard du risque de remontée de nappe
- Liste des arrêtés catastrophes sur la commune

AVERTISSEMENT

Cet état des risques est basé sur les seuls documents relatifs aux risques naturels et technologiques (PPR, zones de sismicité) mis à disposition par les sites des autorités (préfecture, DDTM, Prim.net). Par conséquent, nous n'avons mené aucune étude spécifique sur le site de cette centrale.

Document réalisé par Cédric Moro



www.i-resilience.fr

LOCALISATION DE LA CENTRALE







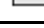


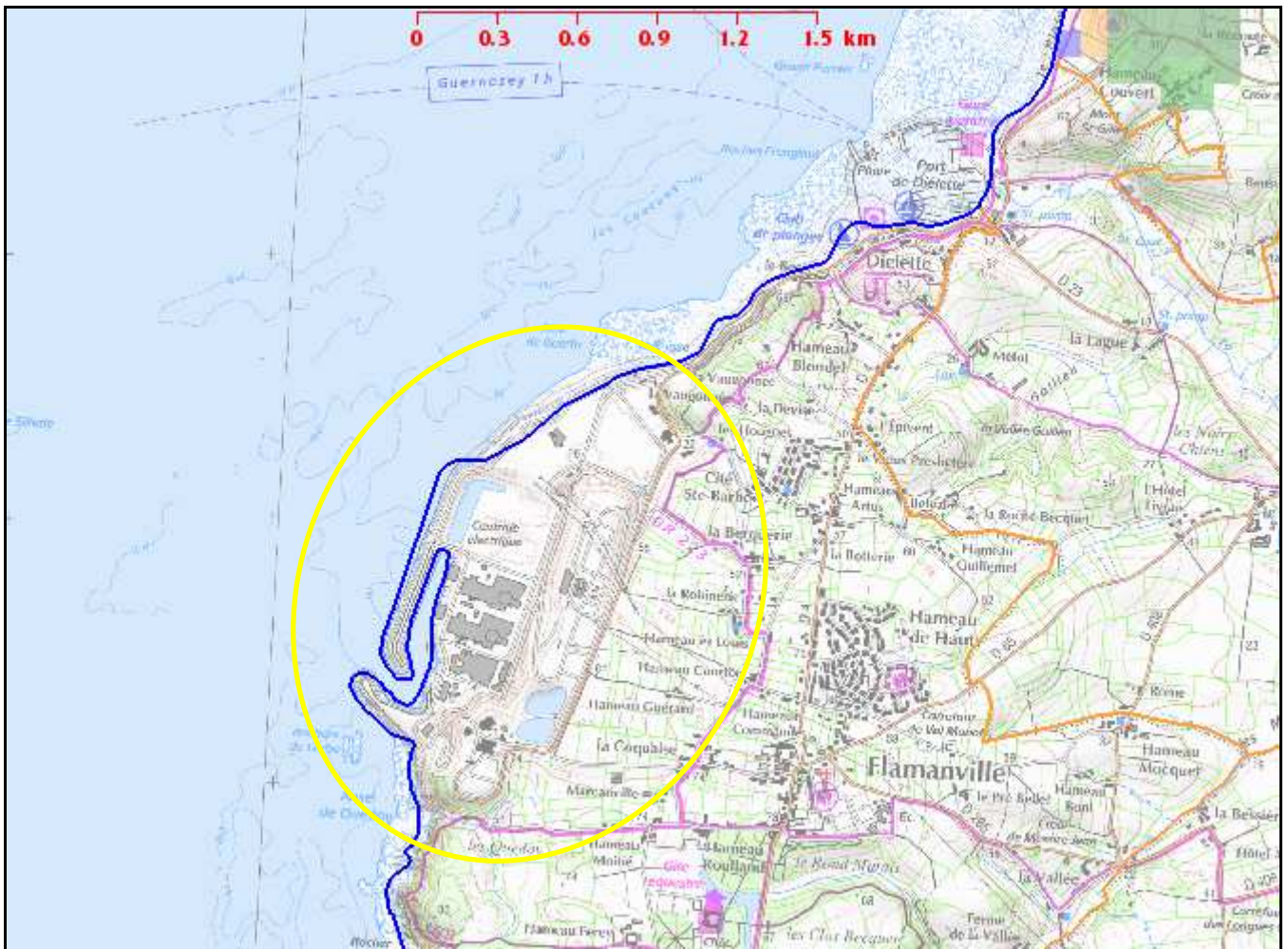
Localisation de la centrale sur la photographie aérienne et la carte IGN (© IGN).

Sur cette carte, la centrale se situe en front de mer, entourée de digues. Elle se situe donc en zone à risques de submersion marine.

LOCALISATION DE CENTRALE AU REGARD DU RISQUE DE REMONTEE DE NAPPE

Légende des remontées de nappes

-  Nappe sub-affleurante
-  Sensibilité très forte
-  Sensibilité forte
-  Sensibilité moyenne
-  Sensibilité faible
-  Sensibilité très faible
-  Non réalisé



 Sur cette carte, la centrale ne se situe pas en zone d'aléa remontée de nappe.