

Centrale nucléaire de Fessenheim
68740 Fessenheim

Document rédigé le :
3 septembre 2012

RISQUES NATURELS ET TECHNOLOGIQUES MAJEURS SUR LA COMMUNE

- Risques identifiés par la base Gaspar : Nucléaire, Transport de matières dangereuses
- Sismicité : zone 3 – aléa modéré
- Risques soumis à PPR :
Aucun

RISQUES NATURELS ET TECHNOLOGIQUES MAJEURS SUR LA CENTRALE

- Risques majeurs : **inondation par rupture de digue, remontée de nappe, sismicité modérée**

SOMMAIRE

- Localisation sur photographie aérienne et plan cartographique
- Localisation de la centrale au regard du zonage des risques définis par les documents réglementaires
- Localisation de la centrale au regard du risque de remontée de nappe

AVERTISSEMENT

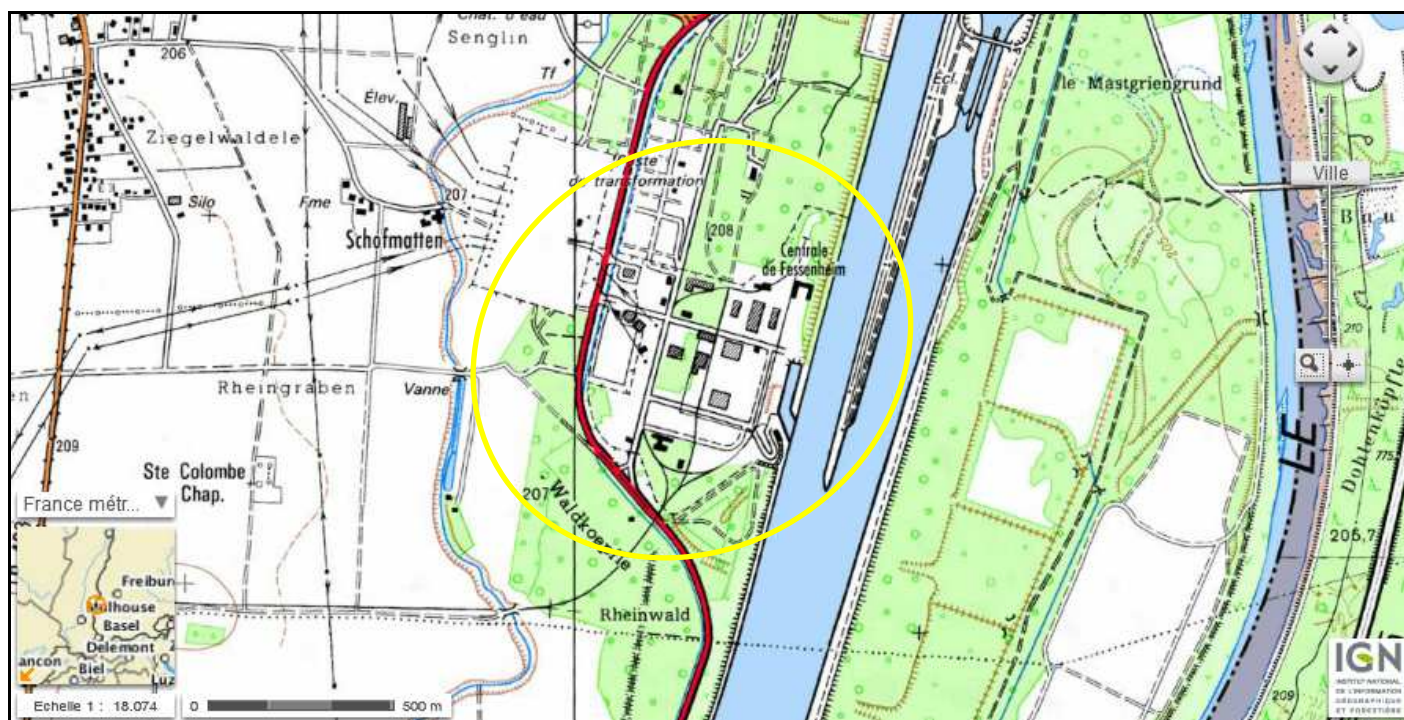
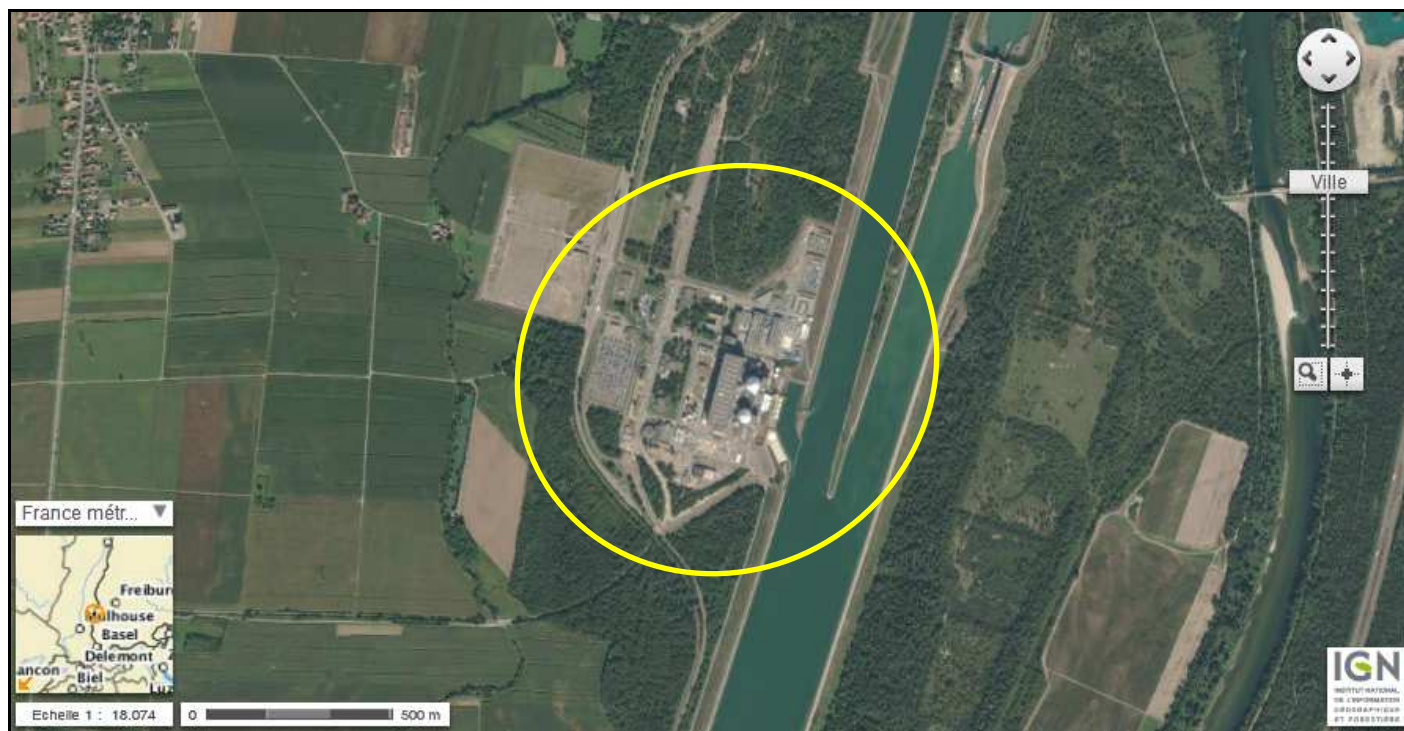
Cet état des risques est basé sur les seuls documents relatifs aux risques naturels et technologiques (PPR, zones de sismicité) mis à disposition par les sites des autorités (préfecture, DDTM, Prim.net). Par conséquent, nous n'avons mené aucune étude spécifique sur le site de cette centrale.

Document réalisé par Cédric Moro



www.i-resilience.fr

LOCALISATION DE LA CENTRALE



○ Localisation de la centrale sur la photographie aérienne et la carte IGN (© IGN).

LOCALISATION DE CENTRALE AU REGARD DES PPR ET ZONES DE SISMICITE

Aucun PPR Inondation n'est prescrit ou approuvé sur la commune.

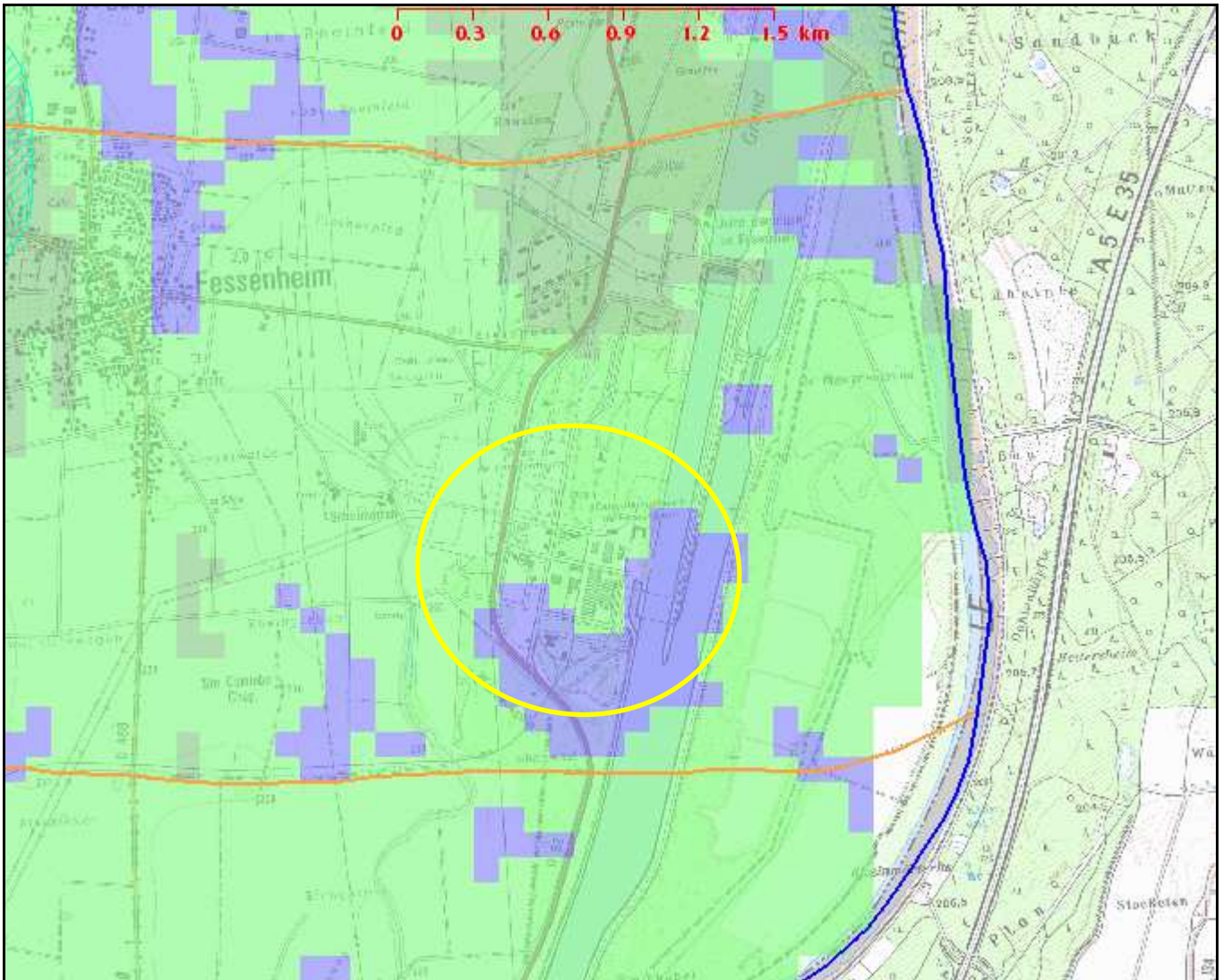
Cependant, certaines études officielles (Conseil général du Haut-Rhin) estiment que le risque de rupture de digue entre le Grand canal d'Alsace et la centrale ne peut être complètement exclu, envisageant une submersion par 1 m d'eau.

La centrale nucléaire est donc située en zone à risques d'inondation par rupture de digue.

LOCALISATION DE CENTRALE AU REGARD DU RISQUE DE REMONTEE DE NAPPE

Légende des remontées de nappes

- Nappe sub-affleurante
- Sensibilité très forte
- Sensibilité forte
- Sensibilité moyenne
- Sensibilité faible
- Sensibilité très faible
- Non réalisé



○ La centrale se situe en partie en zone à risque fort de remontée de nappe (sub-affleurante).