

**Centrale nucléaire de Paluel  
76450 Paluel**

**Document rédigé le :  
31 août 2012**

#### **RISQUES NATURELS ET TECHNOLOGIQUES MAJEURS SUR LA COMMUNE**

- **Risques identifiés par la base Gaspar** : Inondation - Mouvement de terrain - Nucléaire - Transport de marchandises dangereuses
- **Sismicité** : zone 1 – aléa très faible
- **Risques soumis à PPR** :

PPR Inondation par débordement de la Durdent approuvé le 07/03/2002

PPR Inondation par ruissellement prescrit au droit des vallées sèches à fortes pentes prescrit le 26/11/1996.

#### **RISQUES NATURELS ET TECHNOLOGIQUES MAJEURS SUR LA CENTRALE**

- **Risques majeurs** : **submersion marine, remontée de nappe d'aléa**

#### **SOMMAIRE**

- Localisation sur photographie aérienne et plan cartographique
- Localisation de la centrale au regard du zonage des risques définis par les documents réglementaires
- Localisation de la centrale au regard du risque de remontée de nappe

#### **AVERTISSEMENT**

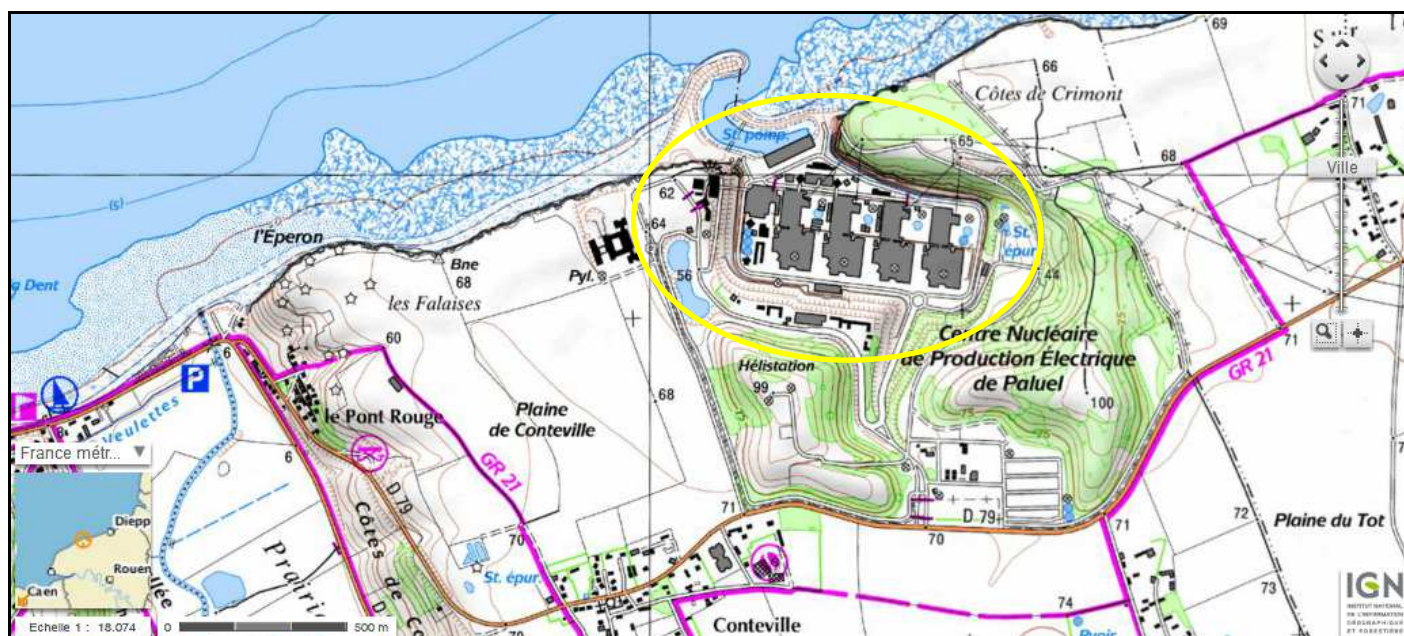
Cet état des risques est basé sur les seuls documents relatifs aux risques naturels et technologiques (PPR, zones de sismicité) mis à disposition par les sites des autorités (préfecture, DDTM, Prim.net). Par conséquent, nous n'avons mené aucune étude spécifique sur le site de cette centrale.

**Document réalisé par Cédric Moro**



[www.i-resilience.fr](http://www.i-resilience.fr)

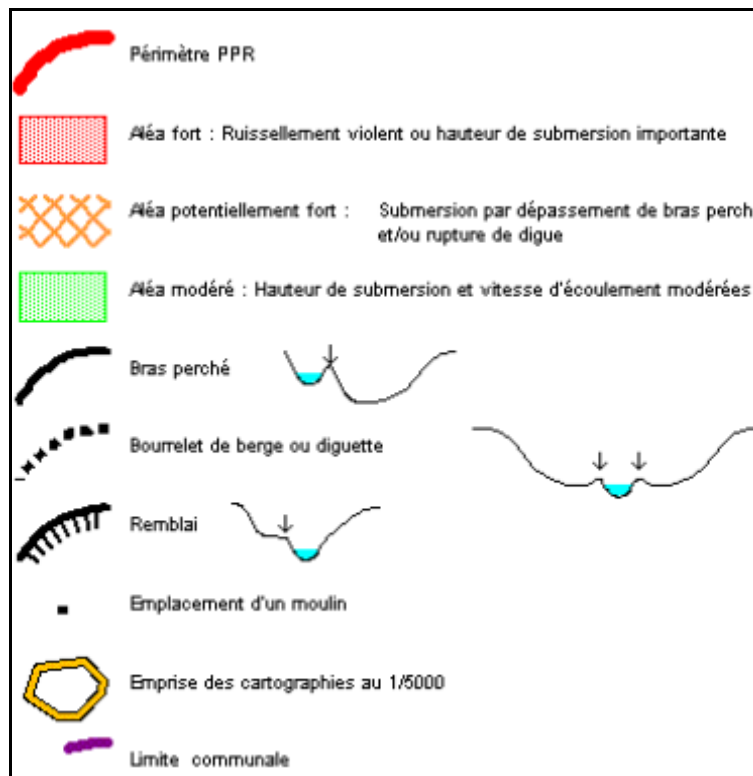
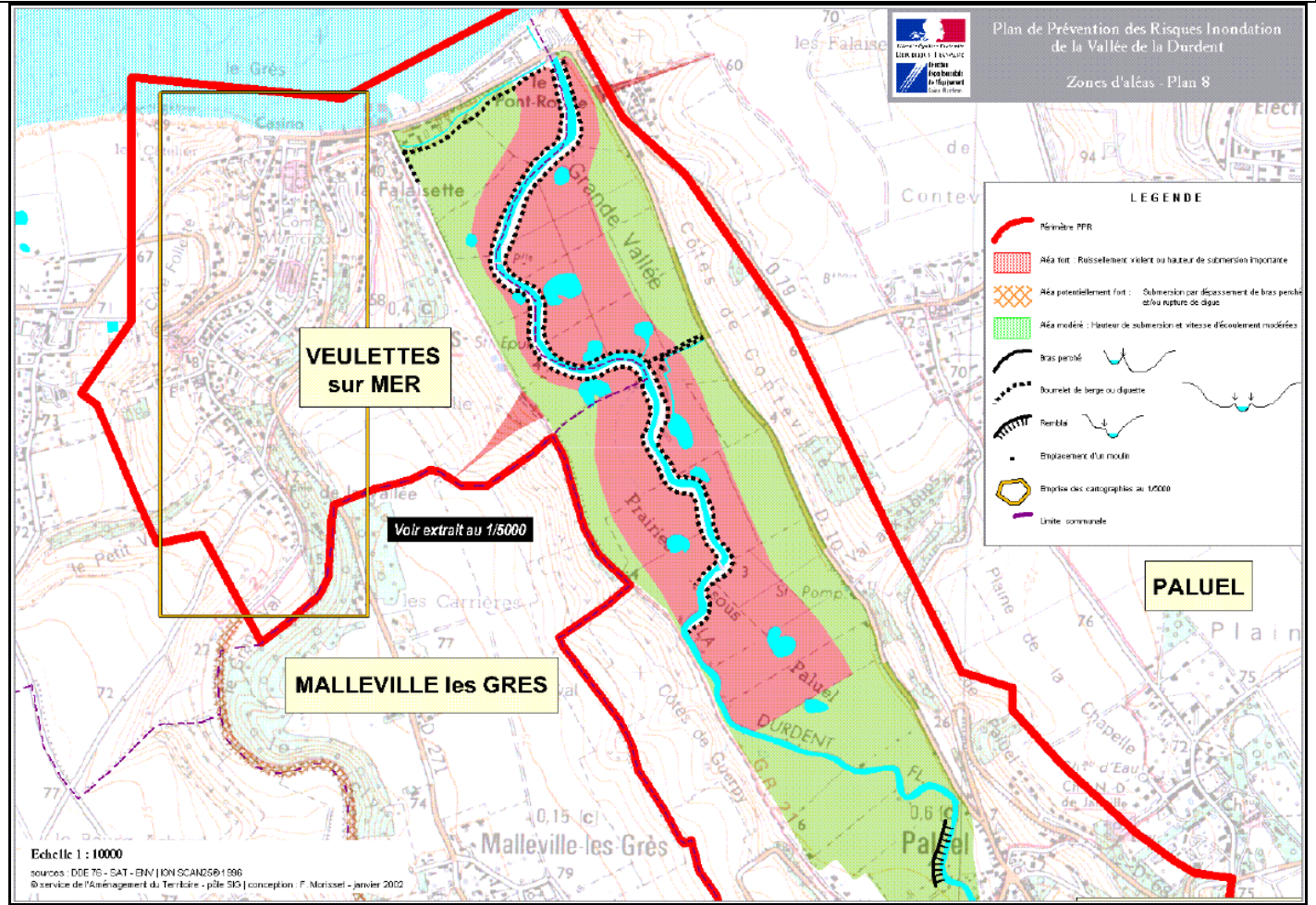
## LOCALISATION DE LA CENTRALE



Localisation de la centrale sur la photographie aérienne et la carte IGN (© IGN).

La centrale, située dans une dépression littorale protégée par des digues, se trouve donc exposée à un risque de submersion marine.


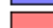
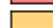
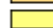
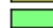

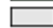
**LOCALISATION DE CENTRALE AU REGARD DES PPR ET ZONES DE SISMICITE**

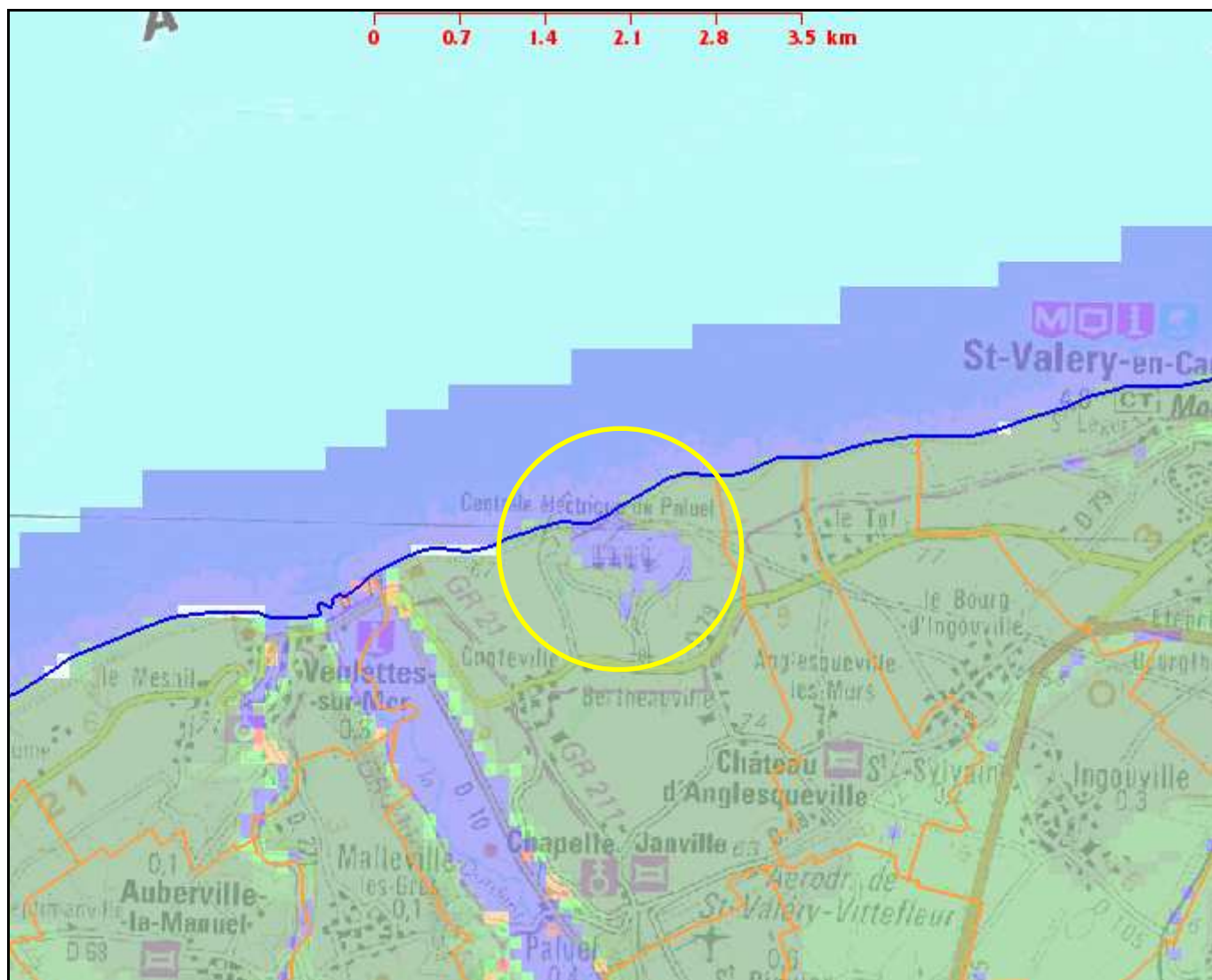


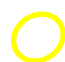
La centrale, plus à l'est, ne se situe pas dans les zones à risques de ce PPR Inondation approuvé.  
Elle ne se situe pas non plus dans la plaine inondable du Paluel.

## LOCALISATION DE CENTRALE AU REGARD DU RISQUE DE REMONTEE DE NAPPE

### Légende des remontées de nappes

-  Nappe sub-affleurante
-  Sensibilité très forte
-  Sensibilité forte
-  Sensibilité moyenne
-  Sensibilité faible
-  Sensibilité très faible
-  Non réalisé



 La centrale se situe en zone très fort de remontée de nappe (nappe subaffleurante).