

RISQUES NATURELS ET TECHNOLOGIQUES MAJEURS SUR LA COMMUNE

- **Risques identifiés par la base Gaspar** : Inondation, Mouvement de terrain - Tassements différentiels, Nucléaire, Transport de marchandises dangereuses
- **Sismicité** : zone 1 – aléa très faible
- **Risques soumis à PPR** :

PPR Inondation Garonne aval approuvé le 02/10/2010.

PPR retrait gonflement des argiles (mouvements de terrain par tassements différentiels) approuvé le 25/04/2005.

RISQUES NATURELS ET TECHNOLOGIQUES MAJEURS SUR LA CENTRALE

- **Risques majeurs** : **inondations rapides par rupture de digue**

SOMMAIRE

- Localisation sur photographie aérienne et plan cartographique
- Localisation de la centrale au regard du zonage des risques définis par les documents réglementaires
- Localisation de la centrale au regard du risque de remontée de nappe

AVERTISSEMENT

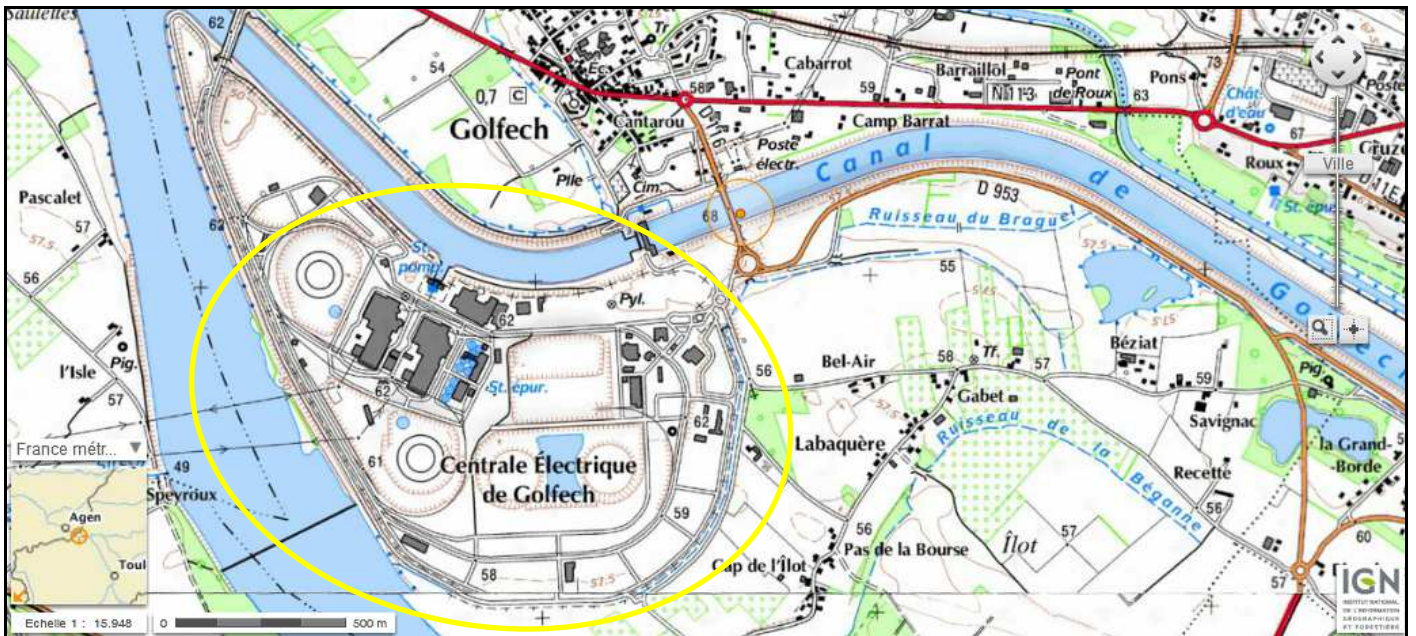
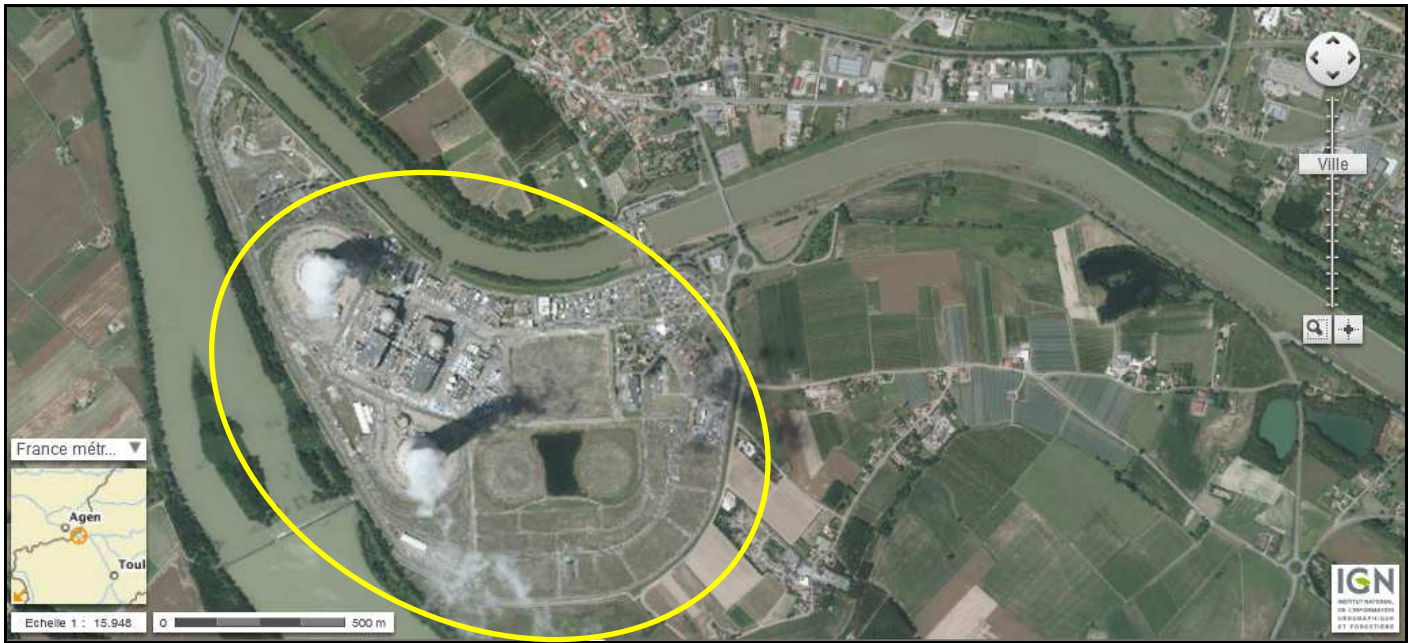
Cet état des risques est basé sur les seuls documents relatifs aux risques naturels et technologiques (PPR, zones de sismicité) mis à disposition par les sites des autorités (préfecture, DDTM, Prim.net). Par conséquent, nous n'avons mené aucune étude spécifique sur le site de cette centrale.

Document réalisé par Cédric Moro



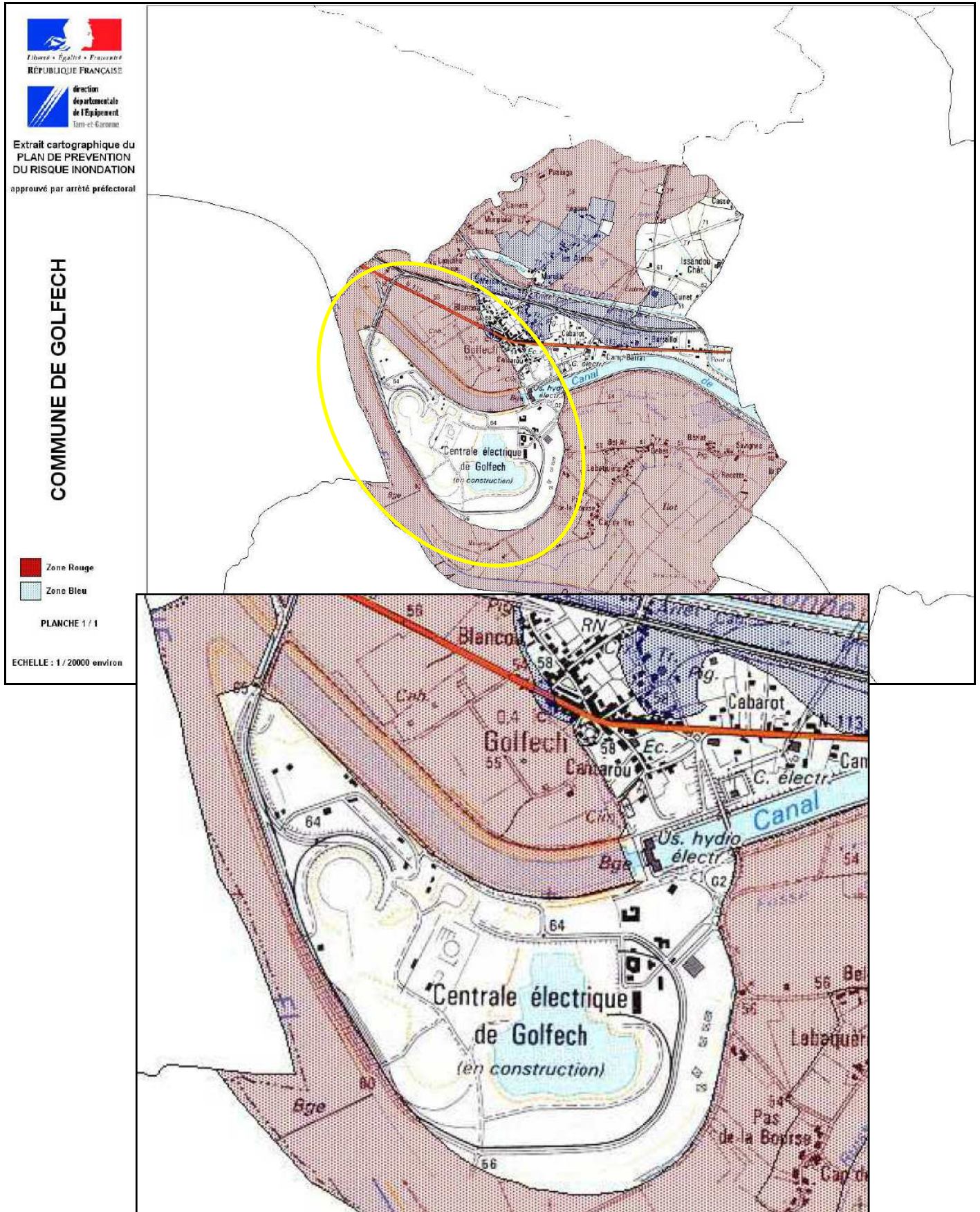
www.i-resilience.fr

LOCALISATION DE LA CENTRALE



Localisation de la centrale sur la photographie aérienne et la carte IGN (© IGN).


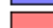
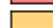
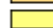
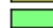

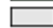
LOCALISATION DE CENTRALE AU REGARD DES PPR ET ZONES DE SISMICITE

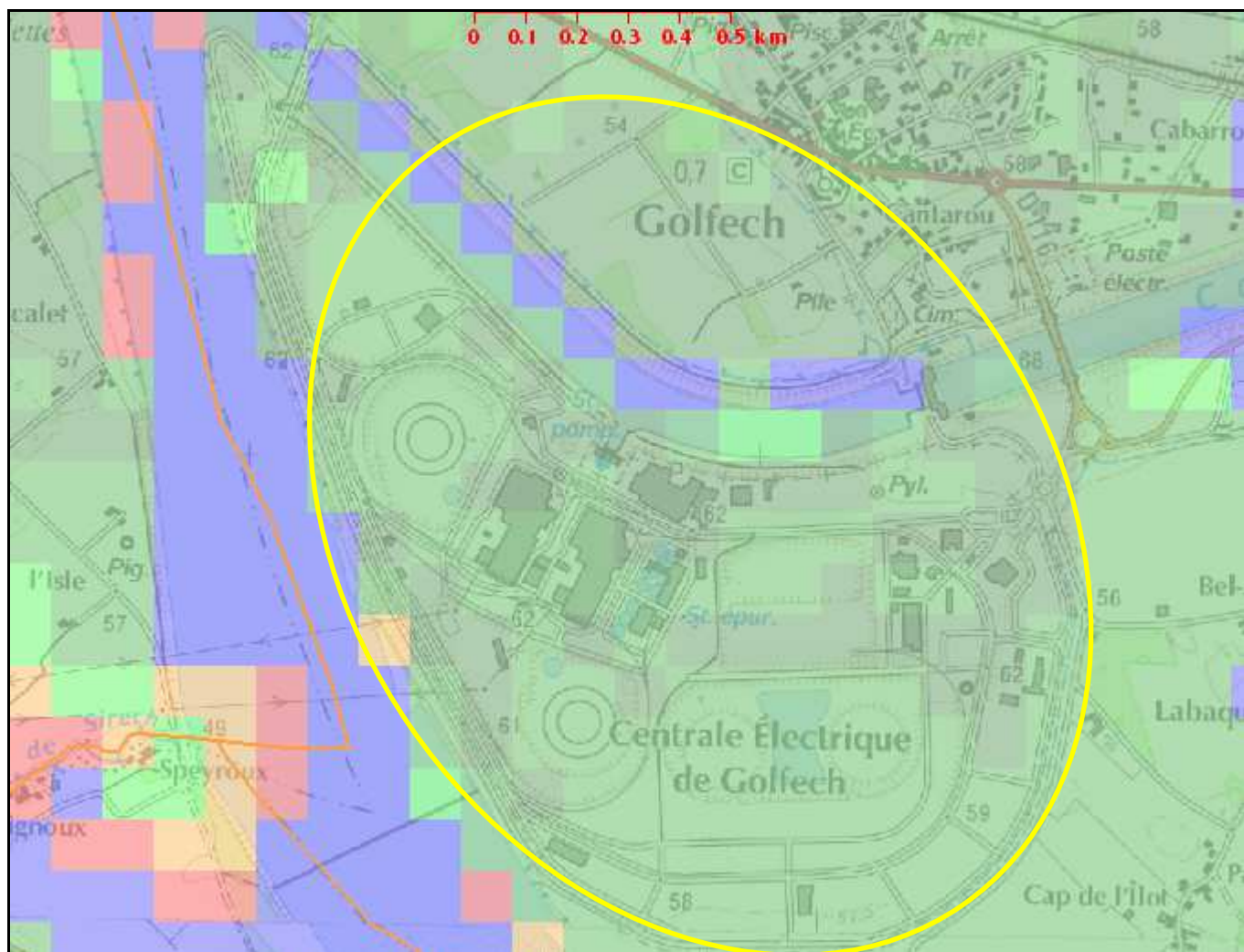


La centrale se situe dans la plaine inondable de la Garonne.

LOCALISATION DE CENTRALE AU REGARD DU RISQUE DE REMONTEE DE NAPPE

Légende des remontées de nappes

-  Nappe sub-affleurante
-  Sensibilité très forte
-  Sensibilité forte
-  Sensibilité moyenne
-  Sensibilité faible
-  Sensibilité très faible
-  Non réalisé



La centrale se situe en zone à risque faible de remontée de nappe.